



**Make!t**<sup>®</sup>

■ 3D PRINTING AND CUTTING CENTER

---

# NOSOTROS LO CREAMOS

---

PRESENTACIÓN COMERCIAL



# SOMOS



## Make!t®

■ 3D PRINTING AND CUTTING CENTER

Somos una empresa 100% mexicana dedicada a proporcionar los servicios en corte e impresión 3D para diferentes tipos de materiales por medio de tecnologías CNC.



### VISIÓN

Ser la empresa elegida por nuestra innovación, calidad y soluciones en el corte e impresión de materiales.



### MISIÓN

Ayudar a nuestros clientes a alcanzar sus metas de negocio proveyéndoles los servicios y soluciones adecuadas.



# NUESTROS SERVICIOS



**CORTE /  
GRABADO CNC**



**IMPRESIÓN 3D**



**DISEÑO**



**ESCANER 3D**



**MECANIZADO**



**VENTA DE  
EQUIPO**



## CORTE POR LÁSER FIBRA ÓPTICA

Es un proceso de alta precisión y velocidad, utilizado para cortar todo tipo de metales, dejando una superficie de gran calidad.

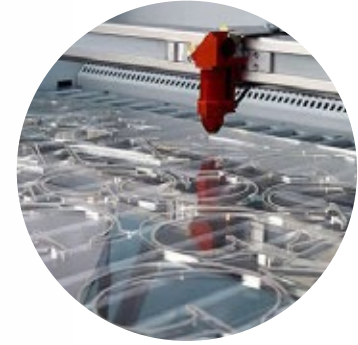
- Corte en todo tipo de metal
- Corte en acero al carbono hasta  $\frac{3}{4}$  y en inoxidable hasta  $\frac{1}{4}$
- Corte de placa para metal ferroso y no ferroso.
- Mesa de trabajo de 4x10 ft



## CORTE POR ROUTER

Máquina de control numérico especializada en el corte de madera y sus derivados, plásticos y aluminios.

- Acabados de la mejor calidad con diferentes cortadores.
- Corte de piezas en 2D y 3D.
- Mesa de trabajo de 4x8 ft.



## CORTE POR LÁSER CO2

- El corte láser es un método para transformar un archivo 2D en un objeto físico.
- Esta tecnología se puede realizar en diferentes materiales como plástico, madera y cartón.
- El corte por láser implica cortar el material con un láser de alta precisión que se enfoca en un área pequeña de material.
- Mesa de trabajo de 4x8 ft



### CORTE FIBRA ÓPTICA



### CORTE CO2



### CORTE ROUTER



CONTAMOS CON DOS TECNOLOGÍAS DE IMPRESIÓN:



IMPRESIÓN 3D

# 1 FUSED FILAMENT FABRICATION



## FUNMAT HT

La impresora Funmat HT es ideal para las industrias, el área automotriz, aeroespacial, etc.

- Volumen de impresión de 260mm\*260mm\*260mm
- Material: PEEK, ULTEM, PPSU, PA/CF, PC, PA, ABS, entre otros.

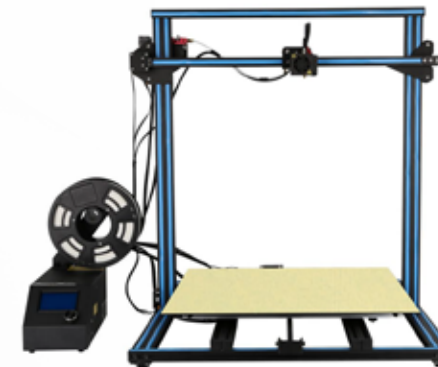


## PRO 2 PLUS SERIES

Ideal para el prototipado rápido y preciso.

Impresoras con un gran volumen de impresión

- Volumen de impresión de 305mm\*305mm\*605mm
- Material: PLA / ABS/ HIPS/PC/ PP/ TPU/ TPE/NYLON/ PETG



## CR-10S5

Ideal para satisfacer las necesidades industriales.

Hasta 200 horas continuas

- Volumen de impresión de 500mm\*500mm\*500mm
- Material: PLA /TPU/PLA/METÁLICOS



CONTAMOS CON DOS TECNOLOGÍAS DE IMPRESIÓN:

## 2 RESINA

### FORM 3

Ofrece capacidades industriales a una fracción de precio de las máquinas tradicionales.

Excelente grado de detalle

- Volumen de impresión de 145mm\*145mm\*185mm
- Material:Resinas



IMPRESIÓN 3D





## MILLTRONICS

Contamos con centros de maquinado verticales.

- Maquinado de alta precisión.
- Reconfigurables para realizar múltiples tareas.
- Posibilidad de realizar cualquier tipo de mecanizado







## LOS SERVICIOS DE DISEÑO ESTÁN A SU DISPOSICIÓN PARA DISEÑAR TODOS SUS PROYECTOS.

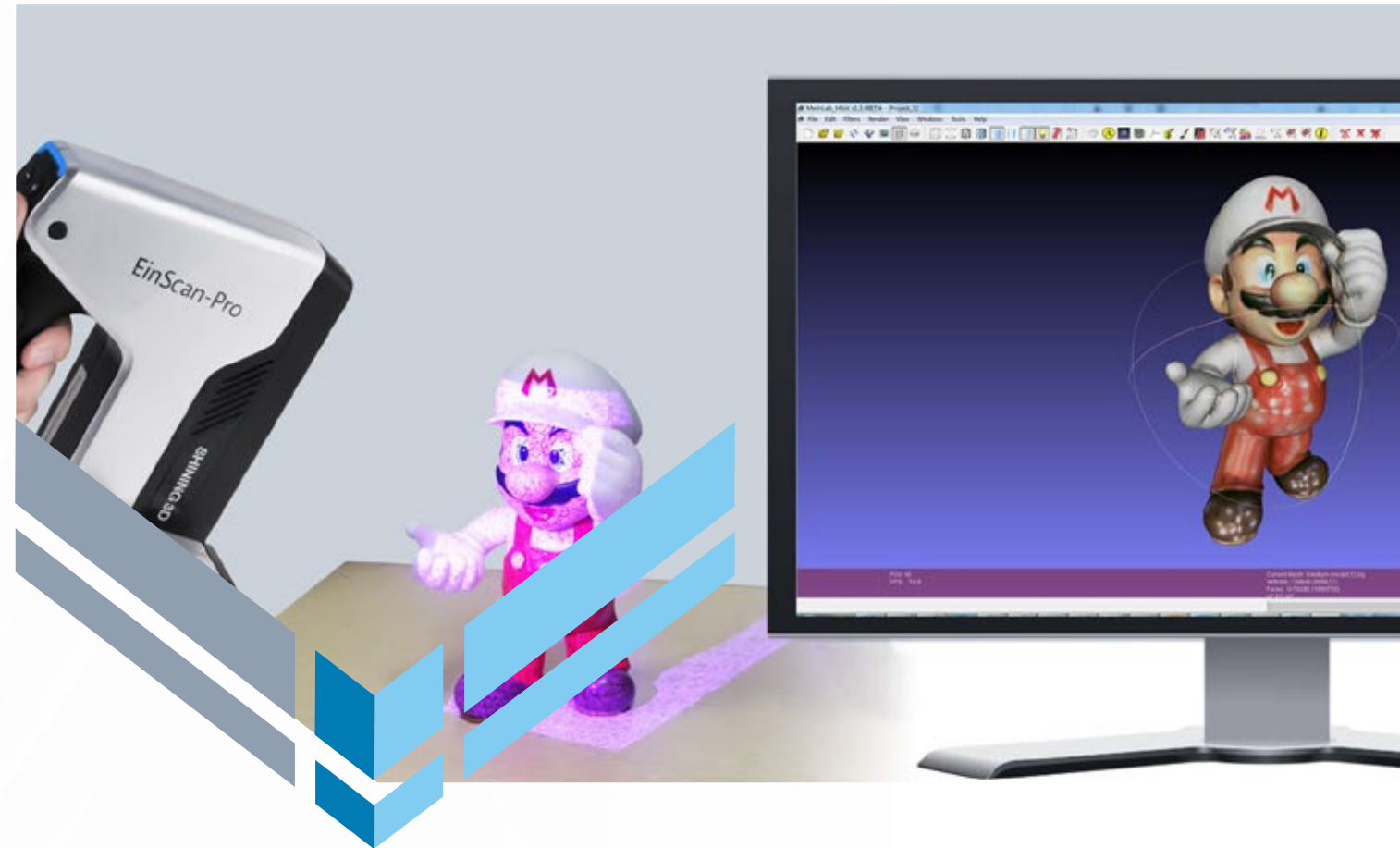
Nuestros diseñadores industriales podrán entonces trabajar en la creación completa de sus proyectos o ayudarle a perfeccionar sus archivos 3D o 2D para una impresión 3D o algún tipo de corte.





## POR MEDIO DE ESCANERS 3D PONEMOS A SU DISPOSICIÓN EL SERVICIO DE DIGITALIZACIÓN DE OBJETOS.

Este servicio se alinea a la nueva era que estamos  
viviendo con la transformación digital.  
Con este servicio también le ayudamos a  
que el proceso de diseño y modificación de  
parámetros sea más rápido.

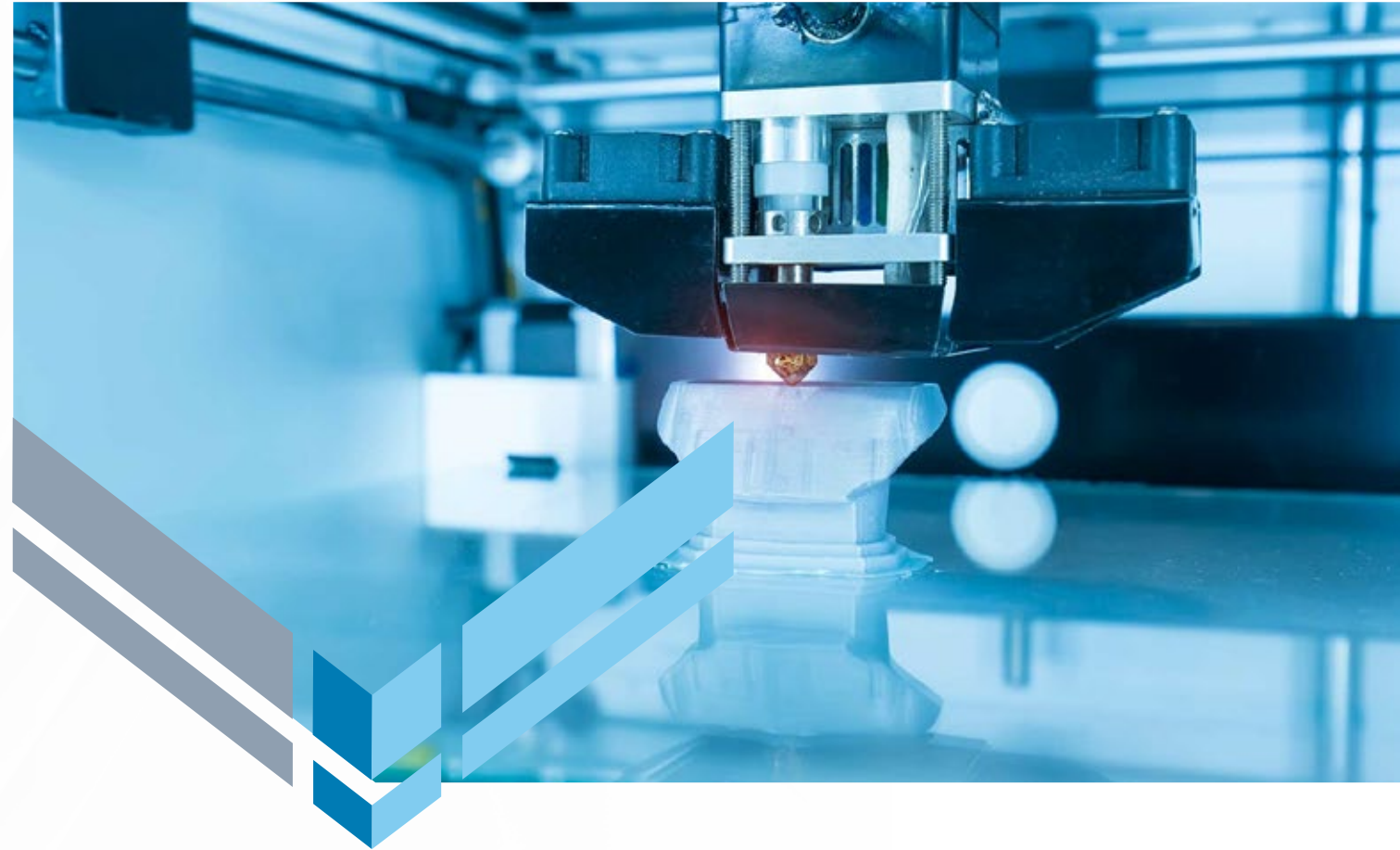




**VENTA DE EQUIPO**



**TENEMOS A SU DISPOSICIÓN  
VENTA DE EQUIPO DE CORTE  
POR CONTROL NUMÉRICO AL  
IGUAL QUE IMPRESORAS 3D.**



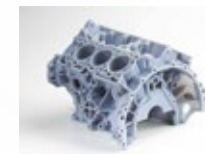




# Make!t<sup>®</sup>

3D PRINTING AND CUTTING CENTER

## NUESTROS PRODUCTOS







# CONTACTO

✉ [s.peniche@makeitmx.com](mailto:s.peniche@makeitmx.com)  
[atencionclientes@makeitmx.com](mailto:atencionclientes@makeitmx.com)  
[factura@makeitmx.com](mailto:factura@makeitmx.com)  
[ventas@makeitmx.com](mailto:ventas@makeitmx.com)

🌐 [www.makeitmx.com](http://www.makeitmx.com)

📍 Carretera Antigua San Pedro #2555. Int. 1  
Ejido Anna , C.P 27018 Torreón, Coah. México

☎ **871 144 01 55**

